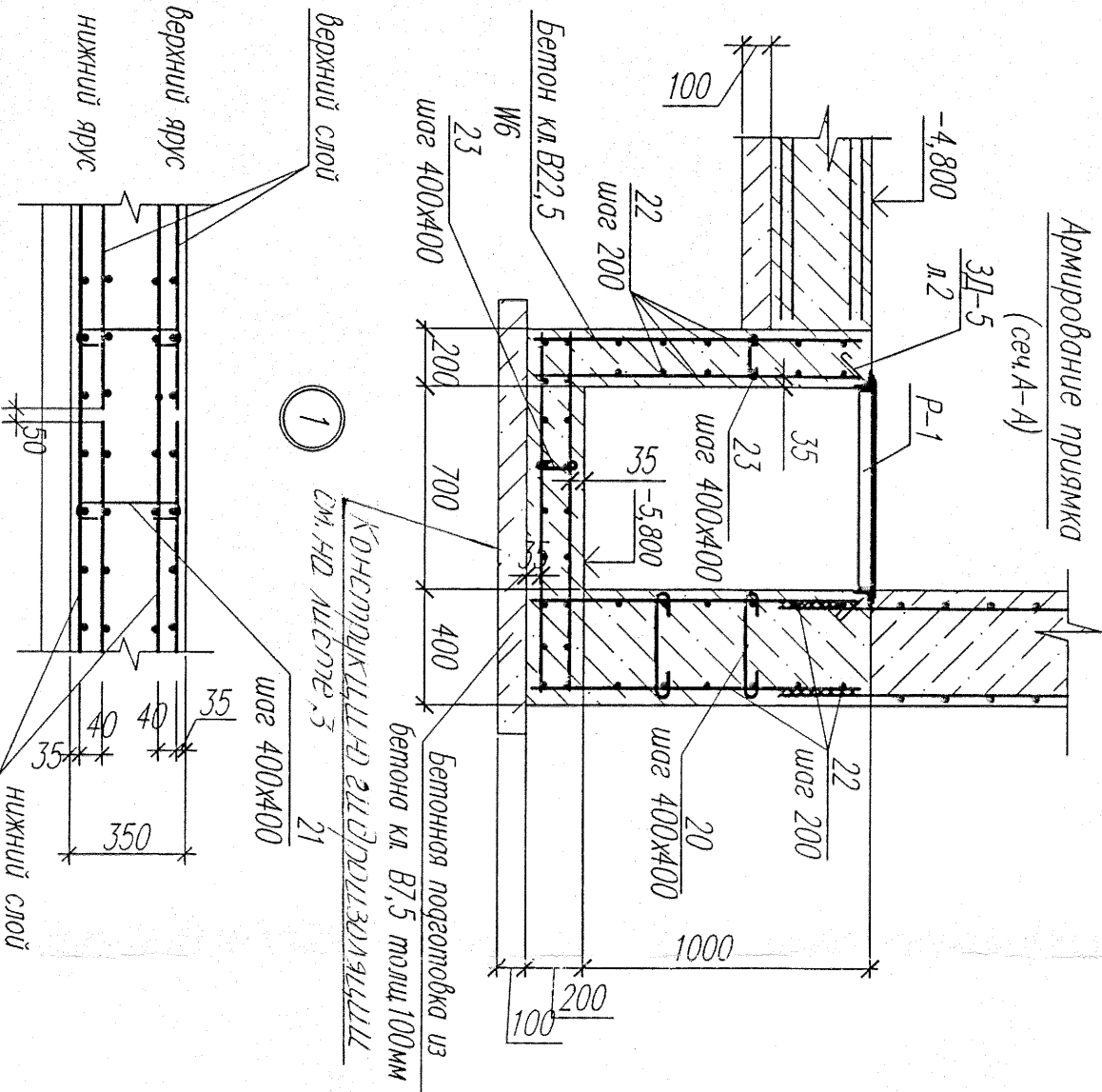


Спецификация конструктивных элементов

Поз	Обозначение	Наименование	Кол. шт.	Масса кг	Примечание
C-1	данный лист	Сетка C-1	8	31,00	
C-2	данный лист	Сетка C-2	4	42,52	
C-3	данный лист	Сетка C-3	4	49,50	
C-4	данный лист	Сетка C-4	8	34,93	
C-5	данный лист	Сетка C-5	4	34,02	
C-6	данный лист	Сетка C-6	4	47,48	
C-7	данный лист	Сетка C-7	28	73,90	
C-8	данный лист	Сетка C-8	2	82,60	
C-9	данный лист	Сетка C-9	4	99,60	
C-10	данный лист	Сетка C-10	2	56,90	
C-11	данный лист	Сетка C-11	2	116,33	
C-12	данный лист	Сетка C-12	2	90,63	
20	ГОСТ 5781-82* Комп. в 8А-1 L=510	Комп. в 8А-1 L=510	960	0,20	степени
21	ГОСТ 5781-82* Комп. в 8А-1 L=470	Комп. в 8А-1 L=470	360	0,19	груше
22	ГОСТ 5781-82* Комп. в 10А-III L=653,3м	Комп. в 10А-III L=653,3м	100,80		пропан
23	ГОСТ 5781-82* Комп. в 8А-1 L=340	Комп. в 8А-1 L=340	0,13		пропан
P-1	04.3.2496-7330-АС1 лист 2	Решетка Р-1	1	18,52	прямая
3Д-5	04.3.2496-7330-АС1 лист 2	Закладная деталь 3Д-5(L=2,8м.м.)	-	5,01	прямая
		Бетон класса В22,5; И6		1,25	прямая
		Бетон класса В22,5; И6		50,10	И6
		Сетка C-1		31,00	
1	ГОСТ 5781-82* Ø12 А-III, L=2510	Ø12 А-III, L=2510	12	2,22	
2	ГОСТ 5781-82* Ø8 А-1, L=2200	Ø8 А-1, L=2200	5	0,87	
3	ГОСТ 5781-82* Ø12 А-III, L=3500	Ø12 А-III, L=3500	12	3,11	
4	ГОСТ 5781-82* Ø8 А-1, L=2280	Ø8 А-1, L=2280	7	0,90	
5	ГОСТ 5781-82* Ø12 А-III, L=4010	Ø12 А-III, L=4010	12	3,60	
6	ГОСТ 5781-82* Ø8 А-1, L=2280	Ø8 А-1, L=2280	7	0,90	
7	ГОСТ 5781-82* Ø12 А-III, L=2800	Ø12 А-III, L=2800	13	2,30	
8	ГОСТ 5781-82* Ø8 А-1, L=2470	Ø8 А-1, L=2470	5	0,98	
9	ГОСТ 5781-82* Ø12 А-III, L=2820	Ø12 А-III, L=2820	13	2,24	
10	ГОСТ 5781-82* Ø8 А-1, L=2470	Ø8 А-1, L=2470	5	0,98	
11	ГОСТ 5781-82* Ø12 А-III, L=3610	Ø12 А-III, L=3610	13	3,20	
12	ГОСТ 5781-82* Ø8 А-1, L=2470	Ø8 А-1, L=2470	6	0,98	
		Сетка C-7		73,90	
13	ГОСТ 5781-82* Ø12 А-III, L=4850	Ø12 А-III, L=4850	9	4,35	
14	ГОСТ 5781-82* Ø12 А-III, L=1700	Ø12 А-III, L=1700	23	1,51	
15	ГОСТ 5781-82* Ø12 А-III, L=4850	Ø12 А-III, L=4850	10	4,35	
16	ГОСТ 5781-82* Ø12 А-III, L=1920	Ø12 А-III, L=1920	23	1,70	
17	ГОСТ 5781-82* Ø12 А-III, L=4850	Ø12 А-III, L=4850	12	4,35	
18	ГОСТ 5781-82* Ø12 А-III, L=2320	Ø12 А-III, L=2320	23	2,06	
19	ГОСТ 5781-82* Ø12 А-III, L=1700	Ø12 А-III, L=1700	23	1,51	
20	ГОСТ 5781-82* Ø12 А-III, L=4850	Ø12 А-III, L=4850	12	4,35	
21	ГОСТ 5781-82* Ø12 А-III, L=2320	Ø12 А-III, L=2320	23	2,06	
22	ГОСТ 5781-82* Ø12 А-III, L=4850	Ø12 А-III, L=4850	7	4,35	
23	ГОСТ 5781-82* Ø12 А-III, L=1300	Ø12 А-III, L=1300	23	1,15	
24	ГОСТ 5781-82* Ø12 А-III, L=4850	Ø12 А-III, L=4850	14	4,35	
25	ГОСТ 5781-82* Ø12 А-III, L=2720	Ø12 А-III, L=2720	23	2,41	
26	ГОСТ 5781-82* Ø12 А-III, L=4850	Ø12 А-III, L=4850	11	4,35	
27	ГОСТ 5781-82* Ø12 А-III, L=2100	Ø12 А-III, L=2100	23	1,86	

- Общие указания см. лист "Общие данные".
- При устройстве сетки в опору обеспечить толщину защитного слоя бетона не менее 30мм. Сборку арматурных сеток производить при помощи контактной сварки.
- Сечение А-А см. лист 2.
- Узел 1\* см. лист 3.



Верхность розвода стержней на элемент (кв)

Марка	А-III	ГОСТ 5781-82*	А-1	Всего
Масса	Ø12	Ø10	Ø8	Ø10
Нормы	427,80	100,80	431,60	428,00
Всего	427,80	100,80	431,60	428,00

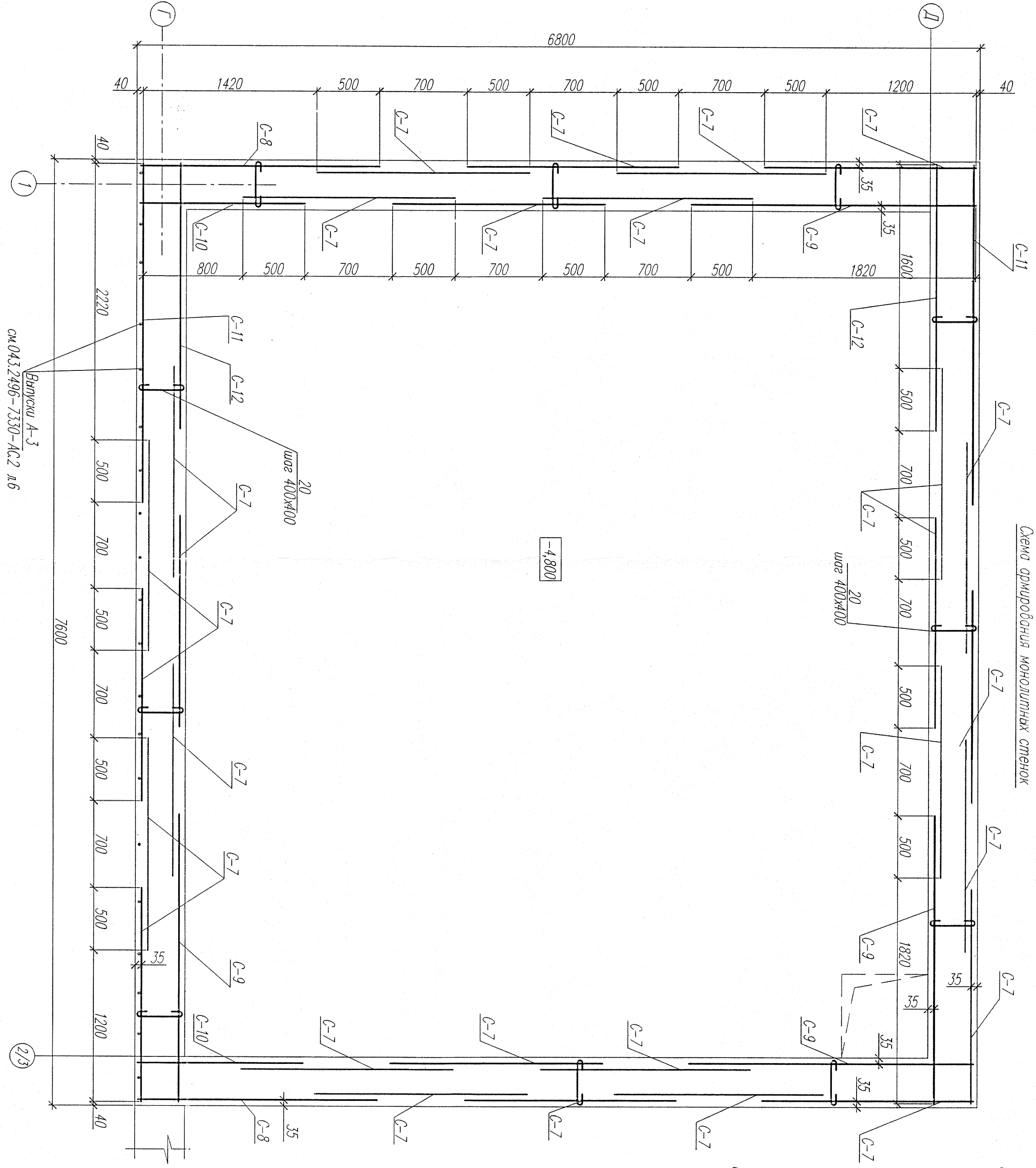
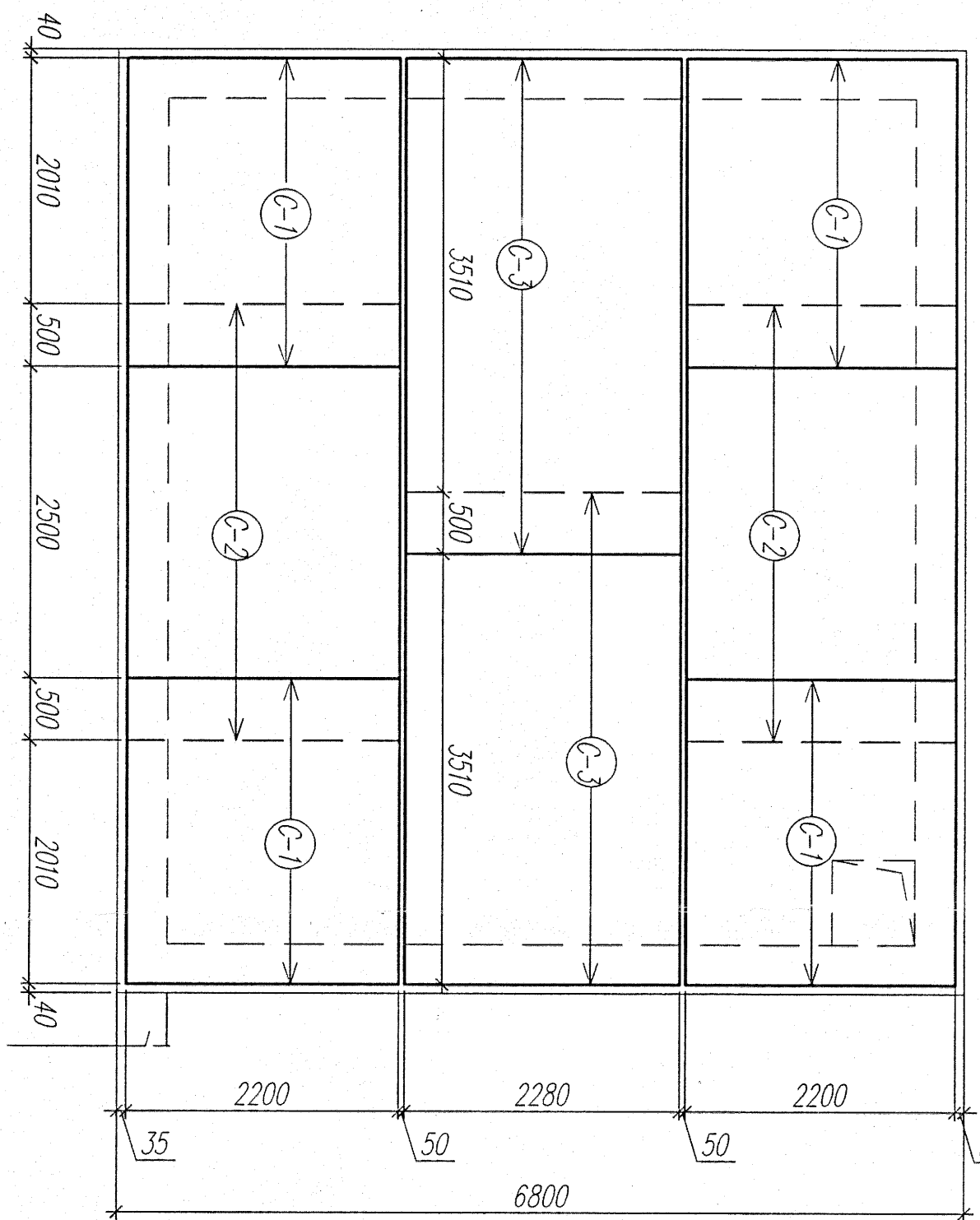


СХЕМА РАСКЛАДКИ АРМАТУРНЫХ СЕТОК ДЛИНА

Верхний слой верхнего и нижнего яруса



нижний слой верхнего и нижнего яруса

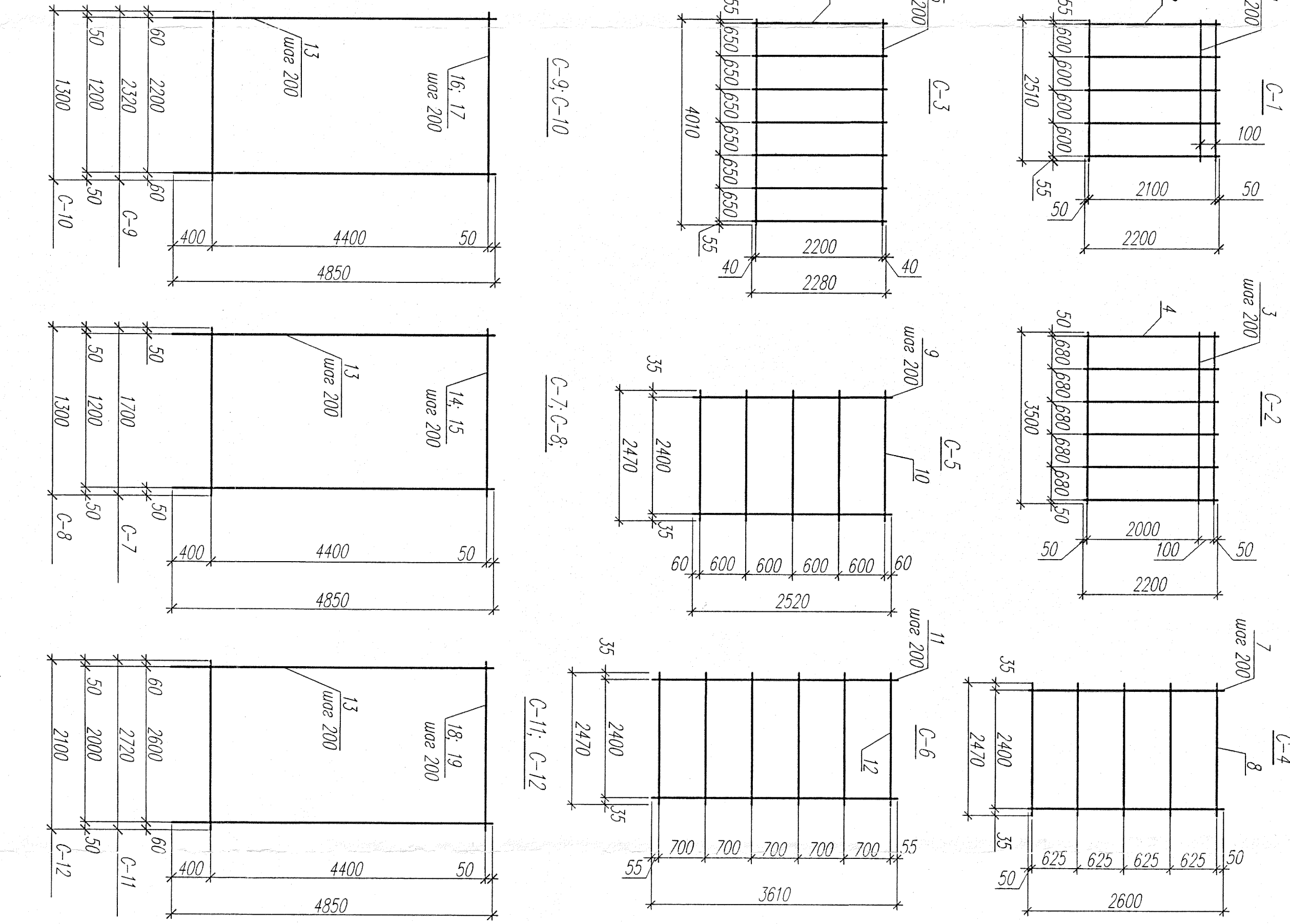
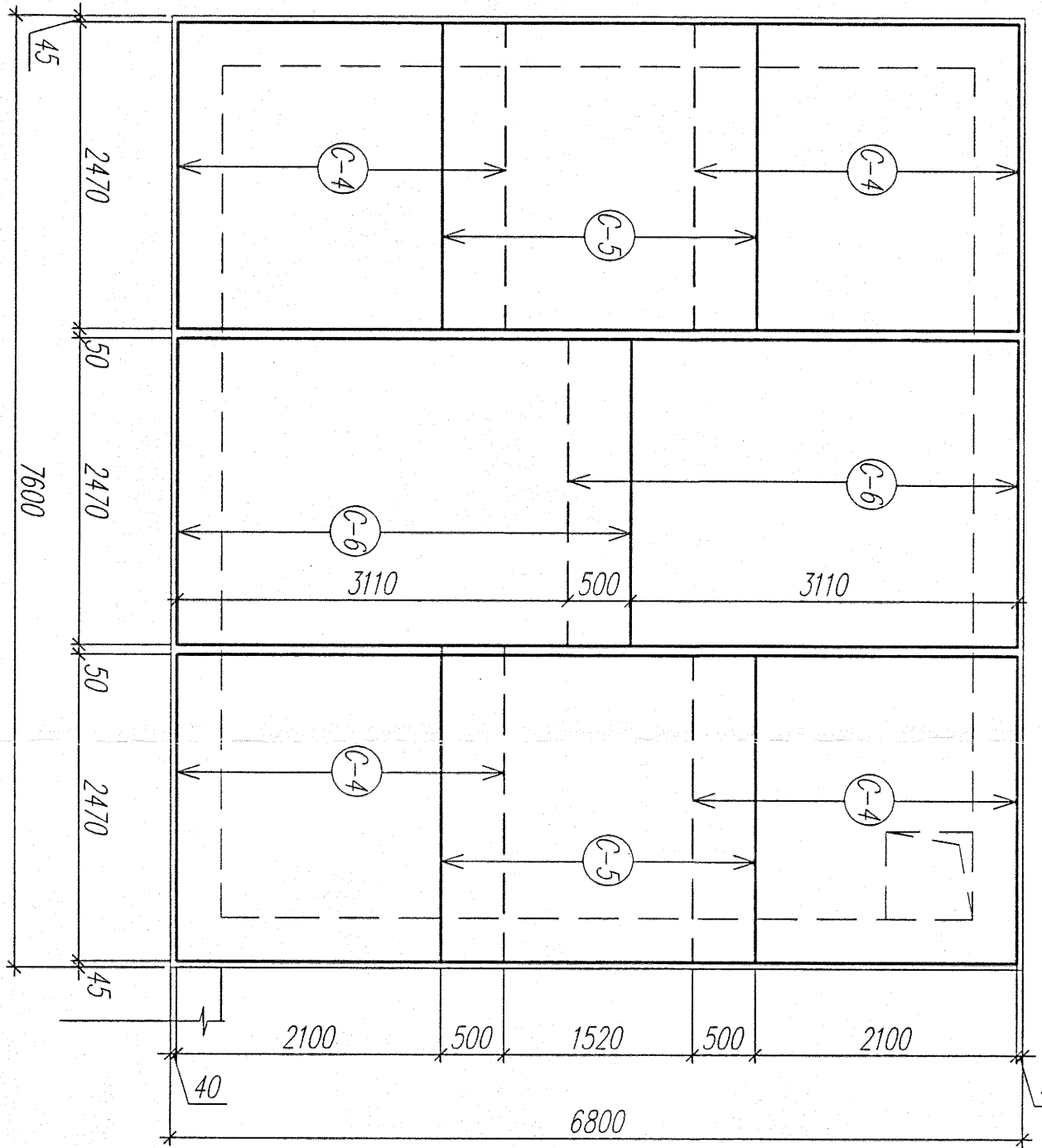


Схема армирования монолитных стенок

сх.04.3.2496-7330-АС2 д.6

Имя	Подпись	Дата	Взамен	Имя
И.И.И.	И.И.И.	И.И.И.	И.И.И.	И.И.И.